

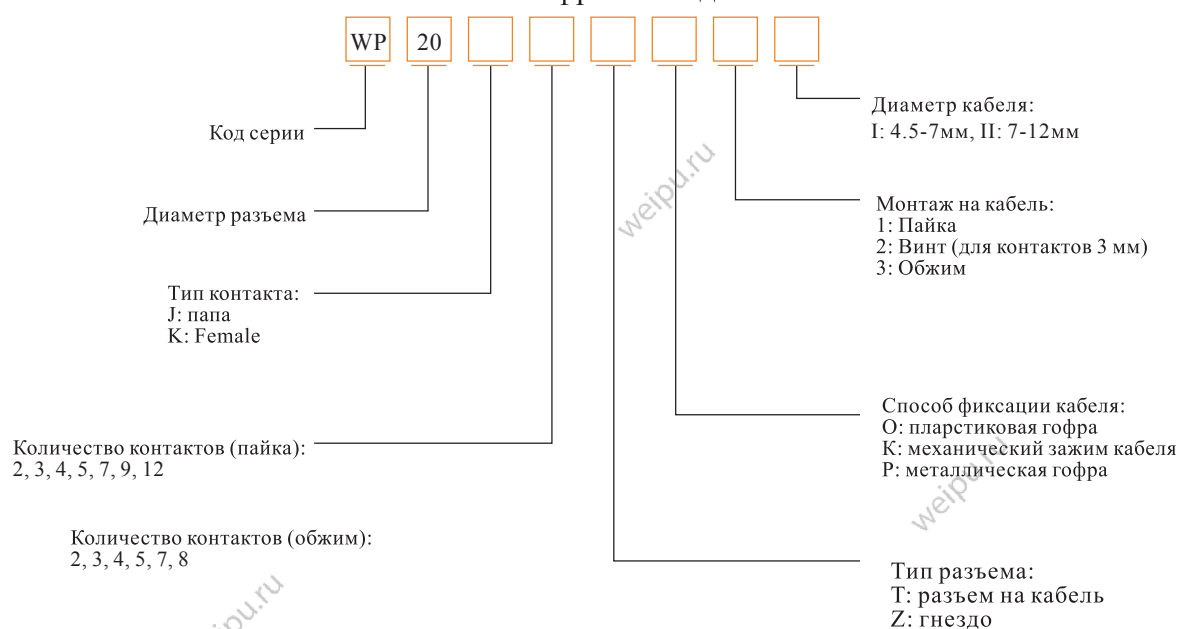


WP
20



● WP Серия

Расшифровка кода



★ Вилки и гнезда доступны как с контактами мама, так и с контактами папа

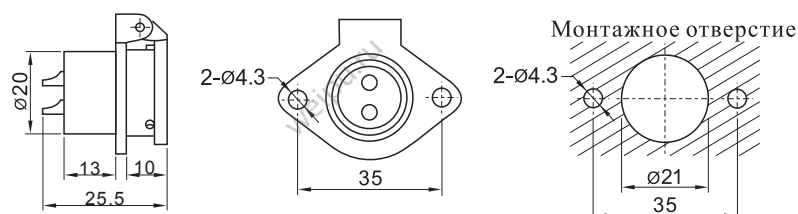
Спецификация

| | |
|------------------------------|--|
| Тип соединения | Байонет |
| Материал корпуса | Нейлон 66 / сплав цинка |
| Материал изолятора | Полифениленсульфид, макс температура 260 °C |
| Материал контактов | Бронза |
| Контактное покрытие | Золотое напыление |
| Монтаж на кабель | Пайка: для контактов Ø 1, Ø 2, Ø 3 мм Винт: для контактов Ø 3 мм Обжим: для контактов Ø 1, Ø 1,5, Ø 2,5 мм |
| Температурный диапазон | 500 |
| Количество циклов сочленения | -40°C ~ +85°C |

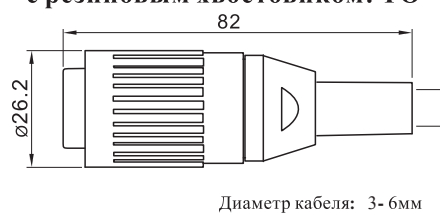
Больше информации: weipu.ru



● **Панельный, фланец с 2 отверстиями с крышкой: Z Ip44**



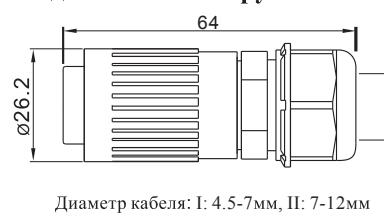
● **Вилка кабельная с резиновым хвостовиком: TO**



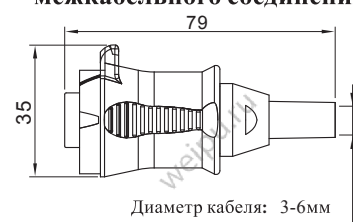
● **Вилка кабельная с адаптером под металлический рукав: TP**



● **Вилка кабельная с адаптером под пластиковый рукав: TK IP55**



● **Вилка для разрывного межкабельного соединения: TO-G**



Расположение контактов и спецификация



| Количество контактов | 2 | 3 | 4 | 5 | 5B | 5C | 6 | 6B | 7 | 8 | 9 | 12 | 15 |
|--|------------|------------|------------|------------|-------------------|-------|-------------------|------------------|-------|--------|----------|----------|----------|
| Распиновка для вилок (папа), вид спереди | | | | | | | | | | | | | |
| Рабочий ток (А) | 30 | 30 | 30 | 30 | 30 | 15 | 25 | 30 | 15 | 10 | 5 | 5 | 5 |
| Диаметр контакта | ø3X2 | ø3X3 | ø3X4 | ø3X5 | ø3X2 ø1X3 | ø2X5 | ø2.5X4 ø1X2 | ø3X2 ø1X4 | ø2X7 | ø1.5X8 | ø1X9 | ø1X12 | ø1X15 |
| Рабочее напряжение | 500 | 500 | 500 | 500 | 500 | 500 | 500 | 500 | 500 | 500 | 400 | 400 | 400 |
| Импульсное напряжение (В) | 1500 | 1500 | 1500 | 1500 | 1500 | 1500 | 1500 | 1500 | 1500 | 1500 | 1200 | 1200 | 1200 |
| Сопротивление контактов (мΩ) | 1 | 1 | 1 | 1 | 1 5 | 2.5 | 1 5 | 1 5 | 2.5 | 2.5 | 5 | 5 | 5 |
| Монтаж | пайка/винт | пайка/винт | пайка/винт | пайка/винт | пайка/винт | пайка | пайка | пайка | пайка | пайка | пайка | пайка | пайка |
| Сечение провода мм ² /AWG | ≤4/11 | ≤4/11 | ≤4/11 | ≤4/11 | ≤4/11 ≤0.75/18 | ≤2/14 | ≤4/11 ≤0.75/18 | 4/11 ≤0.75/18 | ≤2/14 | ≤2/14 | ≤0.75/18 | ≤0.75/18 | ≤0.75/18 |
| Сечение контакта мм ² /AWG | ≤1.5/15 | ≤1.5/15 | ≤1.5/15 | ≤1.5/15 | / | / | / | / | / | / | / | / | / |

Спецификация контактов **под обжим**

| WP20 | 1 | 2 | 3 | 4 | 5 | 7 | 7B | 8 |
|--|--------|--------|--------|--------|--------|--------|------|------|
| Распиновка для вилок (папа), вид спереди | | | | | | | | |
| Рабочий ток, А | 100 | 25 | 25 | 25 | 10 | 10 | 5 | 5 |
| Диаметр контакта, мм | ∅5.5X1 | ∅2.5X2 | ∅2.5X3 | ∅2.5X4 | ∅1.5X5 | ∅1.5X7 | ∅1X7 | ∅1X8 |
| Рабочее напряжение, В | 500 | 500 | 500 | 500 | 500 | 500 | 400 | 400 |
| Импульсное напряжение, В | 1500 | 1500 | 1500 | 1500 | 1500 | 1500 | 1200 | 1200 |
| Сопротивление контактов, м | 0.3 | 1 | 1 | 1 | 2.5 | 2.5 | 5 | 5 |
| Сопротивление изоляции, М | 2000 | 2000 | 2000 | 2000 | 2000 | 2000 | 2000 | 2000 |

Спецификация контактов **под винт**

| SP21, SY21, WP20 | 2 | 3 | 4 | 5 |
|--|---------|---------|---------|---------|
| Распиновка для вилок (папа), вид спереди | | | | |
| Рабочий ток (А) | 10 | 10 | 10 | 10 |
| Диаметр контакта (мм) | ∅3×2 | ∅3×3 | ∅3×4 | ∅3×5 |
| Рабочее напряжение | 500 | 500 | 500 | 500 |
| Импульсное напряжение (В) | 1500 | 1500 | 1500 | 1500 |
| Сопротивление контактов (mΩ) | 1 | 1 | 1 | 1 |
| Сечение провода мм ² /AWG | ≤1.5/15 | ≤1.5/15 | ≤1.5/15 | ≤1.5/15 |

Обжимные контакты, спецификация

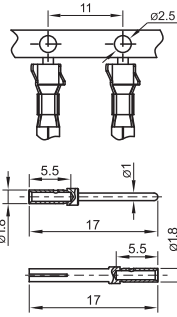
Обжимные контакты, 5А

Штампованный контакт

Диаметр мм: 1

Материал: бронза с золотым напылением

Сопротивление, $m\Omega$: 5



Обжимной контакт 5А (папа)

Для серий: SF, SA, SP, SY, WP, WS/WF/WY 16-28

| Сечение провода | Длина зачистки провода, мм | Партномер (р/п) | Обжимной инструмент (р/п) | Экстрактор контактов (р/п) |
|------------------------------------|----------------------------|----------------------------------|---------------------------|----------------------------|
| 0.20-0.52mm ² AWG 24-20 | 5.5mm | YJ1-17-0.52AU-C YJ1-17-0.52AU | CT-P20/28 | RT-1.0 |

Обжимной контакт 5А (мама)

Для серий: SF, SA, SP, SY, WP, WS/WF/WY 16-28

| Сечение провода | Длина зачистки провода, мм | Партномер (р/п) | Обжимной инструмент (р/п) | Экстрактор контактов (р/п) |
|------------------------------------|----------------------------|----------------------------------|---------------------------|----------------------------|
| 0.20-0.52mm ² AWG 24-20 | 5.5mm | YK1-17-0.52AU-C YK1-17-0.52AU | CT-P20/28 | RT-1.0 |

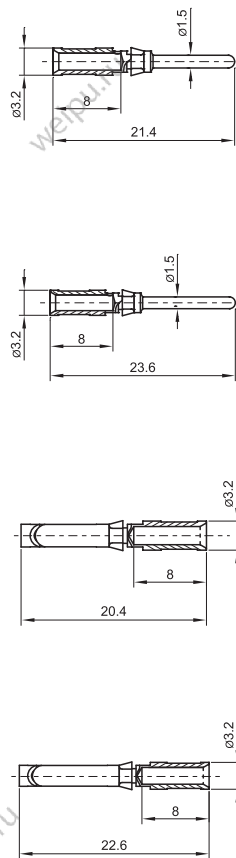
Обжимные контакты, 10А

Точеный контакт

Диаметр мм: 1,5

Материал: бронза с золотым напылением

Сопротивление, $m\Omega$: 2,5



Обжимной контакт 10А (папа)

Для серий: SF, SA, SP, SY, WP, WS/WF/WY 16-28

| Сечение провода | Длина зачистки провода, мм | Партномер (р/п) | Обжимной инструмент (р/п) | Экстрактор контактов (р/п) |
|------------------------------------|----------------------------|-------------------|---------------------------|----------------------------|
| 0.14-0.37mm ² AWG 26-22 | 8mm | YJ1.5-21.4-0.37AU | CT-P20/28 | RT-1.5 |
| 0.5mm ² AWG 20 | 8mm | YJ1.5-21.4-0.5AU | CT-P20/28 | RT-1.5 |
| 0.75-1.0mm ² AWG 18 | 8mm | YJ1.5-21.4-1.0AU | CTW-0.14/4 | RT-1.5 |
| 1.5mm ² AWG 16 | 8mm | YJ1.5-21.4-1.5AU | CTW-0.14/4 | RT-1.5 |
| 2.5mm ² AWG 14 | 8mm | YJ1.5-21.4-2.5AU | CTW-0.14/4 | RT-1.5 |

Обжимной контакт 10А (папа)

Для серий: WS/WF/WY32-55

| Сечение провода | Длина зачистки провода, мм | Партномер (р/п) | Обжимной инструмент (р/п) | Экстрактор контактов (р/п) |
|------------------------------------|----------------------------|-------------------|---------------------------|----------------------------|
| 0.14-0.37mm ² AWG 26-22 | 8mm | YJ1.5-23.6-0.37AU | CT-P20/28 | RT-1.5 |
| 0.5mm ² AWG 20 | 8mm | YJ1.5-23.6-0.5AU | CT-P20/28 | RT-1.5 |
| 0.75-1.0mm ² AWG 18 | 8mm | YJ1.5-23.6-1.0AU | CTW-0.14/4 | RT-1.5 |
| 1.5mm ² AWG 16 | 8mm | YJ1.5-23.6-1.5AU | CTW-0.14/4 | RT-1.5 |
| 2.5mm ² AWG 14 | 8mm | YJ1.5-23.6-2.5AU | CTW-0.14/4 | RT-1.5 |

Обжимной контакт 10А (мама)

Для серий: SF, SA, SP, SY, WP, WS/WF/WY 16-28

| Сечение провода | Длина зачистки провода, мм | Партномер (р/п) | Обжимной инструмент (р/п) | Экстрактор контактов (р/п) |
|------------------------------------|----------------------------|-------------------|---------------------------|----------------------------|
| 0.14-0.37mm ² AWG 26-22 | 8mm | YK1.5-20.4-0.37AU | CT-P20/28 | RT-1.5 |
| 0.5mm ² AWG 20 | 8mm | YK1.5-20.4-0.5AU | CT-P20/28 | RT-1.5 |
| 0.75-1.0mm ² AWG 18 | 8mm | YK1.5-20.4-1.0AU | CTW-0.14/4 | RT-1.5 |
| 1.5mm ² AWG 16 | 8mm | YK1.5-20.4-1.5AU | CTW-0.14/4 | RT-1.5 |
| 2.5mm ² AWG 14 | 8mm | YK1.5-20.4-2.5AU | CTW-0.14/4 | RT-1.5 |

Обжимной контакт 10А (мама)

Для серий: WS/WF/WY32-55

| Сечение провода | Длина зачистки провода, мм | Партномер (р/п) | Обжимной инструмент (р/п) | Экстрактор контактов (р/п) |
|------------------------------------|----------------------------|-------------------|---------------------------|----------------------------|
| 0.14-0.37mm ² AWG 26-22 | 8mm | YK1.5-22.6-0.37AU | CT-P20/28 | RT-1.5 |
| 0.5mm ² AWG 20 | 8mm | YK1.5-22.6-0.5AU | CT-P20/28 | RT-1.5 |
| 0.75-1.0mm ² AWG 18 | 8mm | YK1.5-22.6-1.0AU | CTW-0.14/4 | RT-1.5 |
| 1.5mm ² AWG 16 | 8mm | YK1.5-22.6-1.5AU | CTW-0.14/4 | RT-1.5 |
| 2.5mm ² AWG 14 | 8mm | YK1.5-22.6-2.5AU | CTW-0.14/4 | RT-1.5 |

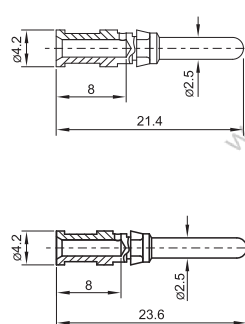
Обжимные контакты, 25А

Точеный контакт

Диаметр мм: 2,5

Материал: бронза с золотым напылением

Сопротивление, $m\Omega$: 1



Обжимной контакт 25А (папа)

Для серий: SF, SA, SP, SY, WP, WS/WF/WY 16-28

| Сечение провода | Длина зачистки провода, мм | Партномер (р/п) | Обжимной инструмент (р/п) | Экстрактор контактов (р/п) |
|--------------------------------|----------------------------|------------------|---------------------------|----------------------------|
| 0.75-1.0mm ² AWG 18 | 8mm | YJ2.5-21.4-1.0AU | CTW-0.14/4 | RT-2.5 |
| 1.5mm ² AWG 16 | 8mm | YJ2.5-21.4-1.5AU | CTW-0.14/4 | RT-2.5 |
| 2.5mm ² AWG 14 | 8mm | YJ2.5-21.4-2.5AU | CTW-0.14/4 | RT-2.5 |
| 4.0mm ² AWG 12 | 8mm | YJ2.5-21.4-4.0AU | CTW-0.14/4 CT-4/10 | RT-2.5 |

Обжимной контакт 25А (папа)

Для серий: WS/WF/WY32-55

| Сечение провода | Длина зачистки провода, мм | Партномер (р/п) | Обжимной инструмент (р/п) | Экстрактор контактов (р/п) |
|--------------------------------|----------------------------|------------------|---------------------------|----------------------------|
| 0.75-1.0mm ² AWG 18 | 8mm | YJ2.5-23.6-1.0AU | CTW-0.14/4 | RT-2.5 |
| 1.5mm ² AWG 16 | 8mm | YJ2.5-23.6-1.5AU | CTW-0.14/4 | RT-2.5 |
| 2.5mm ² AWG 14 | 8mm | YJ2.5-23.6-2.5AU | CTW-0.14/4 | RT-2.5 |
| 4.0mm ² AWG 12 | 8mm | YJ2.5-23.6-4.0AU | CTW-0.14/4 CT-4/10 | RT-2.5 |

Больше информации: weipu.ru

Обжимные контакты, спецификация

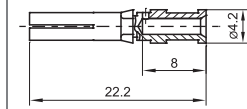
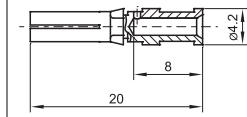
Обжимные контакты, 25А

Точный контакт

Диаметр мм: 2,5

Материал: бронза с золотым напылением

Сопротивление, $m\Omega$: 1



Обжимной контакт 25А (мама)

Для серий: SF, SA, SP, SY, WP, WS/WF/WY 16-28

| Сечение провода | Длина зачистки провода, мм | Партномер (р/п) | Обжимной инструмент (р/п) | Экстрактор контактов (р/п) |
|--------------------------------|----------------------------|-----------------|---------------------------|----------------------------|
| 0.75-1.0mm ² AWG 18 | 8mm | YK2.5-20-1.0AU | CTW-0.14/4 | RT-2.5 |
| 1.5mm ² AWG 16 | 8mm | YK2.5-20-1.5AU | CTW-0.14/4 | RT-2.5 |
| 2.5mm ² AWG 14 | 8mm | YK2.5-20-2.5AU | CTW-0.14/4 | RT-2.5 |
| 4.0mm ² AWG 12 | 8mm | YK2.5-20-4.0AU | CTW-0.14/4 CT-4/10 | RT-2.5 |

Обжимной контакт 25А (мама)

Для серий: WS/WF/WY32-55

| Сечение провода | Длина зачистки провода, мм | Партномер (р/п) | Обжимной инструмент (р/п) | Экстрактор контактов (р/п) |
|--------------------------------|----------------------------|------------------|---------------------------|----------------------------|
| 0.75-1.0mm ² AWG 18 | 8mm | YK2.5-22.2-1.0AU | CTW-0.14/4 | RT-2.5 |
| 1.5mm ² AWG 16 | 8mm | YK2.5-22.2-1.5AU | CTW-0.14/4 | RT-2.5 |
| 2.5mm ² AWG 14 | 8mm | YK2.5-22.2-2.5AU | CTW-0.14/4 | RT-2.5 |
| 4.0mm ² AWG 12 | 8mm | YK2.5-22.2-4.0AU | CTW-0.14/4 CT-4/10 | RT-2.5 |

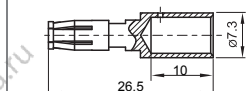
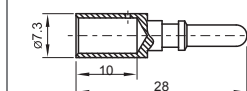
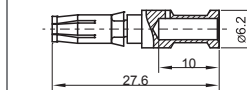
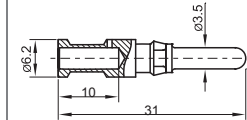
Обжимные контакты, 50А

Точный контакт

Диаметр мм: 3,5

Материал: бронза с золотым напылением

Сопротивление: 0,5m Ω



Обжимной контакт 50А (папа)

Для серий: WS/WF/WY32-55

| Сечение провода | Длина зачистки провода, мм | Партномер (р/п) | Обжимной инструмент (р/п) | Экстрактор контактов (р/п) |
|---------------------------|----------------------------|-----------------|---------------------------|----------------------------|
| 1.5mm ² AWG 16 | 10mm | YJ3.5-31-1.5AU | CTW-0.14/4 | RT-3.5 |
| 2.5mm ² AWG 14 | 10mm | YJ3.5-31-2.5AU | CTW-0.14/4 | RT-3.5 |
| 4.0mm ² AWG 12 | 10mm | YJ3.5-31-4.0AU | CTW-0.14/4 CT-4/10 | RT-3.5 |
| 6.0mm ² AWG 10 | 10mm | YJ3.5-31-6.0AU | CT-4/10 | RT-3.5 |
| 10.0mm ² AWG 7 | 10mm | YJ3.5-31-10.0AU | CT-4/10 | RT-3.5 |

Обжимной контакт 50А (мама)

Для серий: WS/WF/WY32-55

| Сечение провода | Длина зачистки провода, мм | Партномер (р/п) | Обжимной инструмент (р/п) | Экстрактор контактов (р/п) |
|---------------------------|----------------------------|-------------------|---------------------------|----------------------------|
| 1.5mm ² AWG 16 | 10mm | YK3.5-27.6-1.5AU | CTW-0.14/4 | RT-3.5 |
| 2.5mm ² AWG 14 | 10mm | YK3.5-27.6-2.5AU | CTW-0.14/4 | RT-3.5 |
| 4.0mm ² AWG 12 | 10mm | YK3.5-27.6-4.0AU | CTW-0.14/4 CT-4/10 | RT-3.5 |
| 6.0mm ² AWG 10 | 10mm | YK3.5-27.6-6.0AU | CT-4/10 | RT-3.5 |
| 10.0mm ² AWG 7 | 10mm | YK3.5-27.6-10.0AU | CT-4/10 | RT-3.5 |

Обжимной контакт 50А (папа)

Для 2 и 3 контактов: SP29, SY29, SA28, WS/WF/WY28

| Сечение провода | Длина зачистки провода, мм | Партномер (р/п) | Обжимной инструмент (р/п) | Экстрактор контактов (р/п) |
|-------------------------|----------------------------|-----------------|---------------------------|----------------------------|
| 10mm ² AWG 7 | 10mm | YJ3.5-28-10.0AU | CT-4/10 | RT-3.5 |
| 16mm ² AWG 5 | 10mm | YJ3.5-28-16.0AU | CT-4/10 | RT-3.5 |

Обжимной контакт 50А (папа)

Для 2 и 3 контактов: SP29, SY29, SA28, WS/WF/WY28

| Сечение провода | Длина зачистки провода, мм | Партномер (р/п) | Обжимной инструмент (р/п) | Экстрактор контактов (р/п) |
|-------------------------|----------------------------|-------------------|---------------------------|----------------------------|
| 10mm ² AWG 7 | 10mm | YK3.5-26.5-10.0AU | CT-4/10 | RT-3.5 |
| 16mm ² AWG 5 | 10mm | YK3.5-26.5-16.0AU | CT-4/10 | RT-3.5 |

Обжимной инструмент и экстракторы контактов

Обжимной инструмент

Для обжимных контактов мама/папа



| Партномер | Диапазон обжимаемых проводов |
|------------|------------------------------------|
| CT-P20/28 | 0.08-0.52mm ² AWG 28-20 |
| CTW-0.14/4 | 0.14-4mm ² AWG 25-11 |
| CT-4/10 | 4-10mm ² AWG 11-7 |

Экстракторы контактов

Для извлечения контактов мама/папа



| Партномер | Диапазон экстрагируемых контактов |
|-----------|-----------------------------------|
| RT-1.0 | Обжимной контакт 5А (папа/мама) |
| RT-1.5 | Обжимной контакт 10А (папа/мама) |
| RT-2.5 | Обжимной контакт 25А (папа/мама) |
| RT-3.5 | Обжимной контакт 50А (папа/мама) |

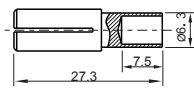
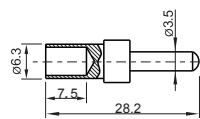
Обжимные контакты, спецификация

Обжимные контакты, 50А

Диаметр мм: 3,5

Материал: бронза с золотым напылением

Сопротивление, $m\Omega$: 0,5



Обжимной контакт 50А (папа)

Для серий: WS/WF/WY16/SY17/SP17/SA16/SF16

| Сечение провода | Длина зачистки провода, мм | Обжимной инструмент (p/n) |
|---------------------------|----------------------------|---------------------------|
| 10.0mm ² AWG 7 | 10mm | YQK-70 |

Обжимной контакт 50А (мама)

Для серий: WS/WF/WY16/SY17/SP17/SA16/SF16

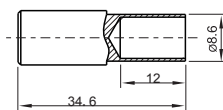
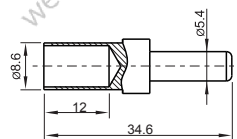
| Сечение провода | Длина зачистки провода, мм | Обжимной инструмент (p/n) |
|---------------------------|----------------------------|---------------------------|
| 10.0mm ² AWG 7 | 10mm | YQK-70 |

Обжимные контакты, 100А

Диаметр мм: 5,5

Материал: бронза с серебряным напылением

Сопротивление, $m\Omega$: 0,3



Обжимной контакт 100А (папа)

Для серий: WS/WF/WY20/SP24/SY21/SA20/SF20/WP20

| Сечение провода | Длина зачистки провода, мм | Обжимной инструмент (p/n) |
|-------------------------|----------------------------|---------------------------|
| 25mm ² AWG 3 | 10mm | YQK-70 |

Обжимной контакт 100А (мама)

Для серий: WS/WF/WY20/SP24/SY21/SA20/SF20/WP20

| Сечение провода | Длина зачистки провода, мм | Обжимной инструмент (p/n) |
|-------------------------|----------------------------|---------------------------|
| 25mm ² AWG 3 | 10mm | YQK-70 |

Обжимной инструмент

Для обжимных контактов мама/папа



| Партномер | Диапазон обжимаемых проводов |
|-----------|--------------------------------|
| YQK-70 | 4-70mm ² AWG 11-2/0 |