



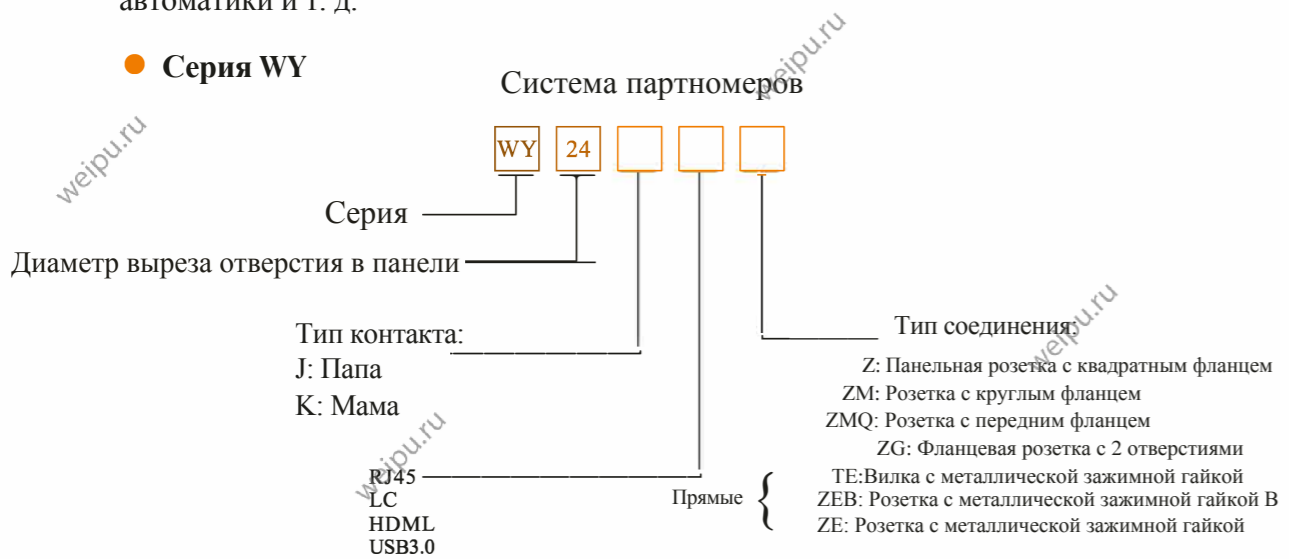
WY
24

IP67

● Серия WY24 IP67

Коммутационные разъемы на базе серии WY24 могут применяться для подключения Ethernet кабелей класса D/Cat.5e и класса E/cat 6 (сети 10BaseT, 100BaseTX, 1000BaseT) на открытом воздухе или в суровых условиях окружающей среды. Не требуют пайки, легко подключаются, широко применимы в коммутационном оборудовании, светодиодных панелях, оборудовании для систем безопасности, автоматики и т. д.

● Серия WY



Характеристики

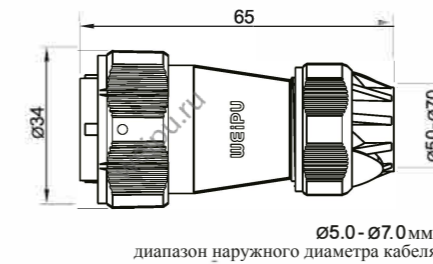
Тип соединения	Байонет
Материал корпуса	Цинковый сплав с хромированием
Материал изолятора	PBT, макс. температура 200 °C
Материал контактов	Латунь с золотым покрытием
Количество циклов сочленения	500
Температурный диапазон	-20°C ~ +70°C (USB)
	-20°C ~ +80°C (LC)
	-40°C ~ +85°C (HDMI)
Степень защиты	IP67



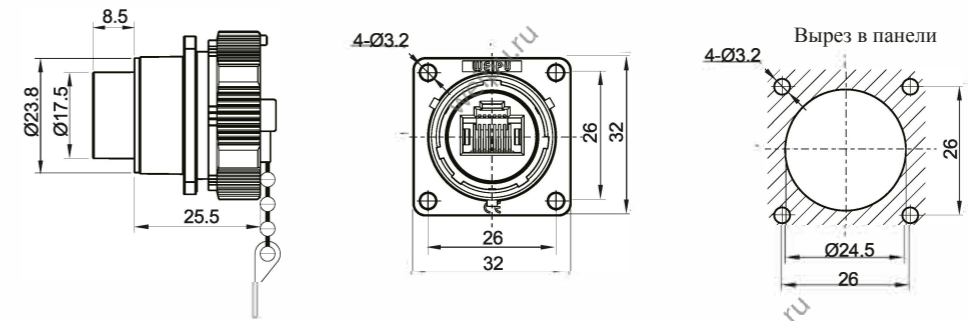
WY
24

IP67

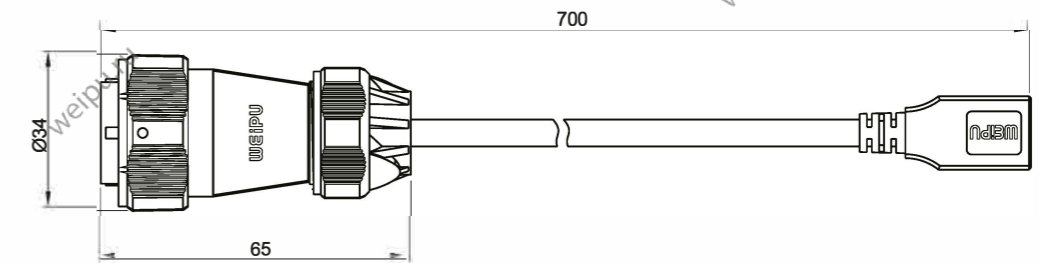
● Вилка с металлической зажимной гайкой: WY24JRJ45TE I P67



● Розетка с квадратным фланцем: WY24KRJ45Z I P67

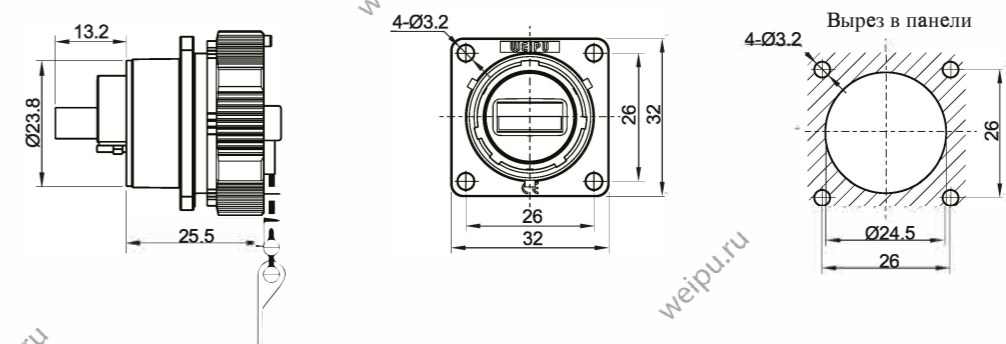


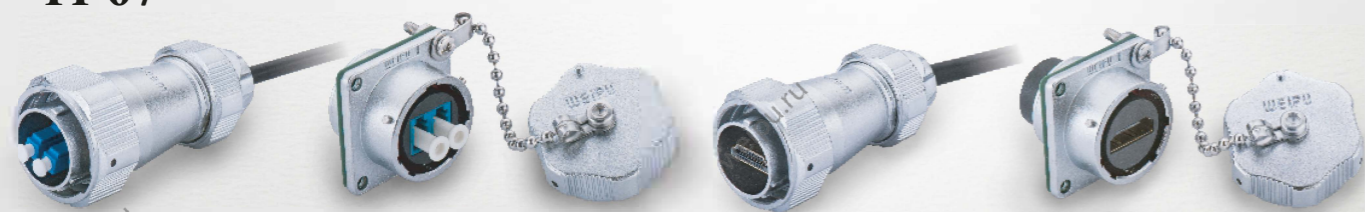
● Вилка с металлической зажимной гайкой: WY24JUSB3.0TE I P67



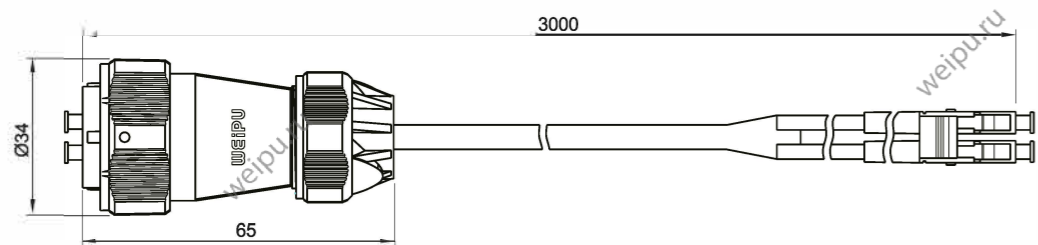
★ Длина провода может быть настроена

● Розетка с квадратным фланцем: WY24KUSB3.0Z I P67



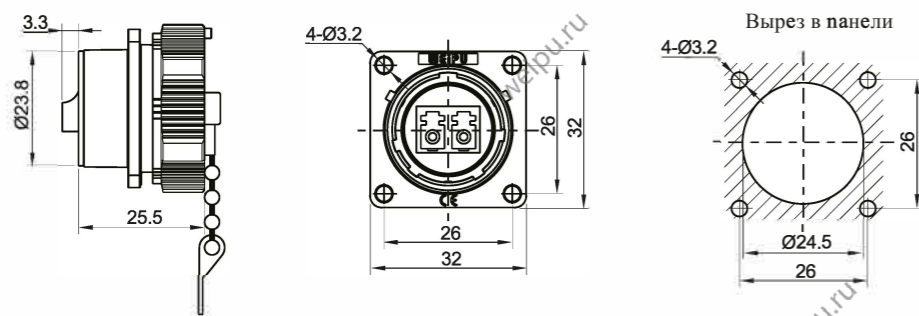
IP 67


- Вилка с металлической зажимной гайкой: WY24JLCTE I P67

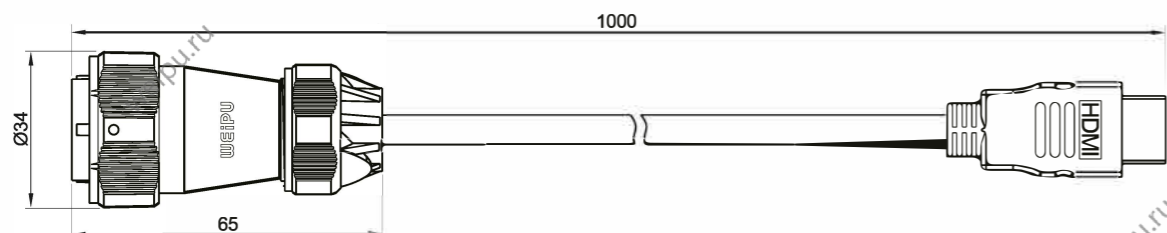


★ Длина провода может быть настроена

- Розетка с квадратным фланцем: WY24KLCZ I P67

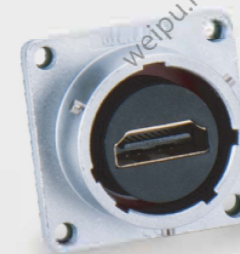
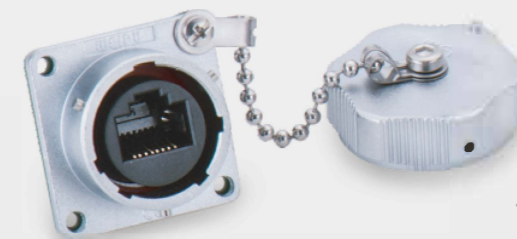
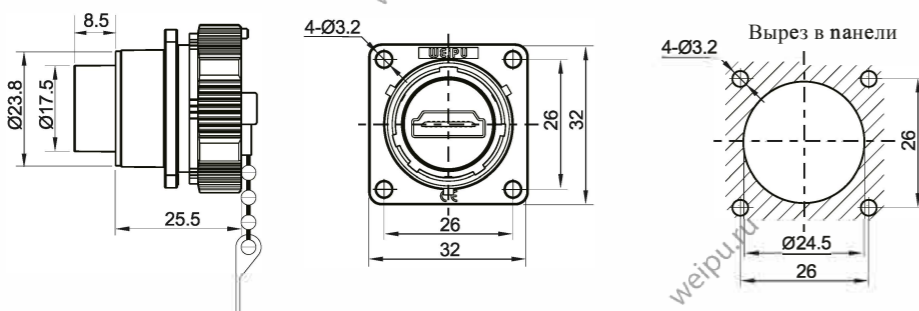


- Вилка с металлической зажимной гайкой: WY24JHDMI2 0TE I P67



★ Длина провода может быть настроена

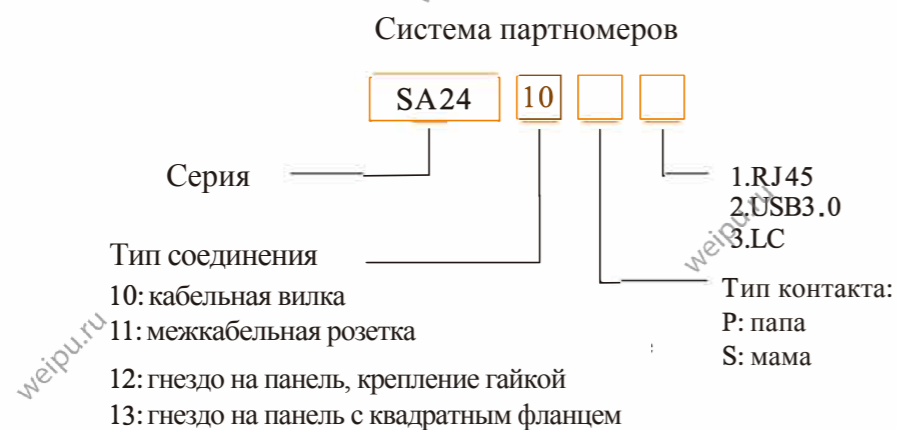
- Розетка с квадратным фланцем: WY24:KHDMI2.0Z I P67





● **Серия SA24 IP67**

Разъем SA24 используется для подключения стандартного Ethernet класса D/Cat.5e и класса E/cat 6 (сети 10BaseT, 100baseTX, 1000 BaseT) в уличных или водонепроницаемых суровых условиях эксплуатации. Не требует пайки, легко подключается, широко используется в коммуникациях, светодиодных панелях, мониторинге безопасности, автоматическом управлении и т. д.

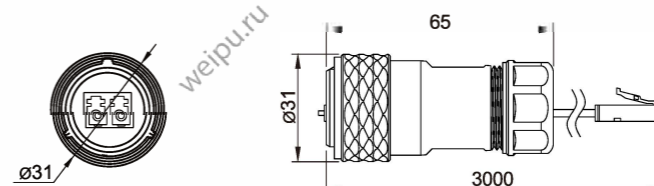


Характеристики

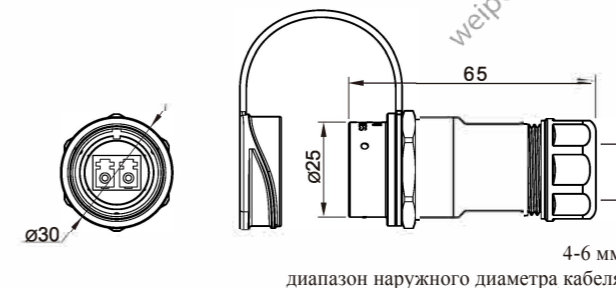
Тип соединения	Push-pull
Материал корпуса	Анодированный алюминий
Цикл сочленения	1500 (USB3.0) 500 (LC, RJ45)
Температурный диапазон	-20°C ~ +70°C (USB3.0) -40°C ~ +85°C (LC, RJ45)
Степень защиты	IP67
Сопротивление изоляции (MΩ)	2000 MΩ



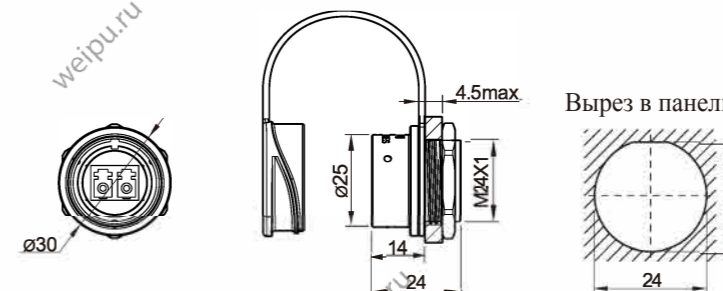
● Кабельная вилка: SA24 10/PLC



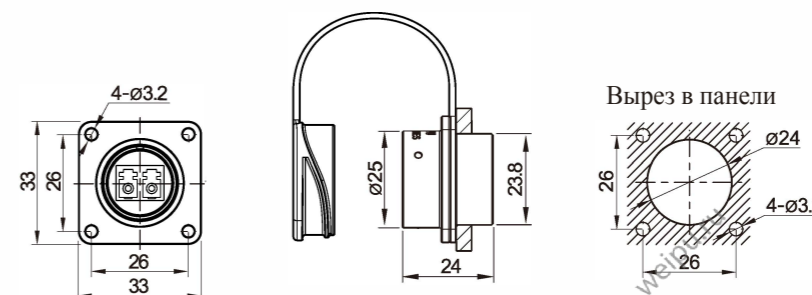
● Межкабельная розетка: SA24 11/SLC



● Розетка с креплением на задней гайке: SA24 12/SLC



● Розетка с квадратным фланцем: SA24 13/SLC



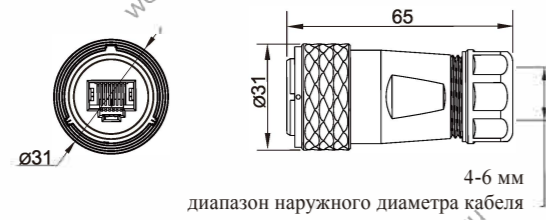


IP 67

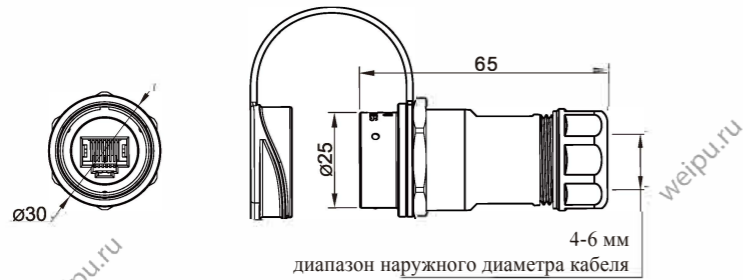
SA 24



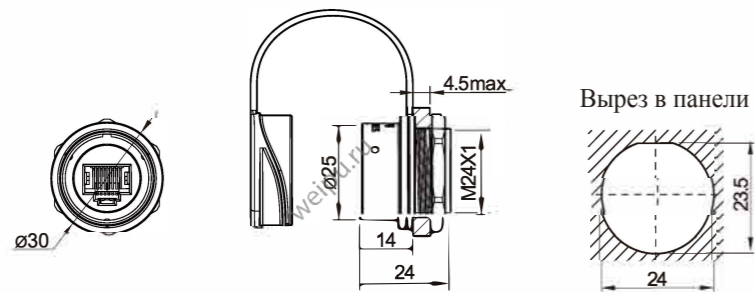
● Кабельная вилка: SA2410/PRJ45



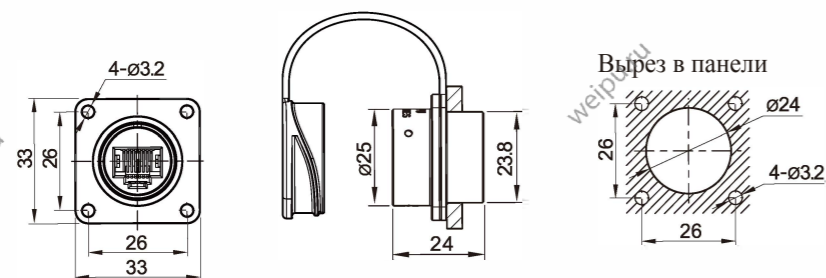
● Межкабельная розетка: SA2411/SRJ45



● Розетка с креплением на задней гайке: SA2412/SRJ45



● Розетка с квадратным фланцем: SA2413/SRJ45

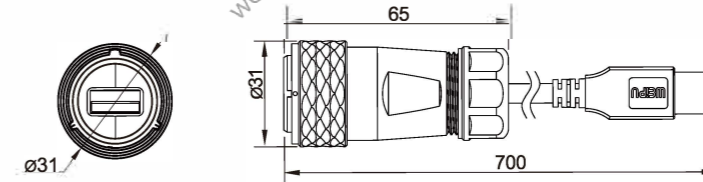


IP 67

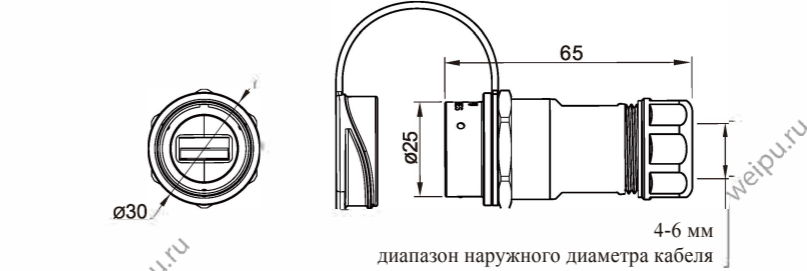
SA 24



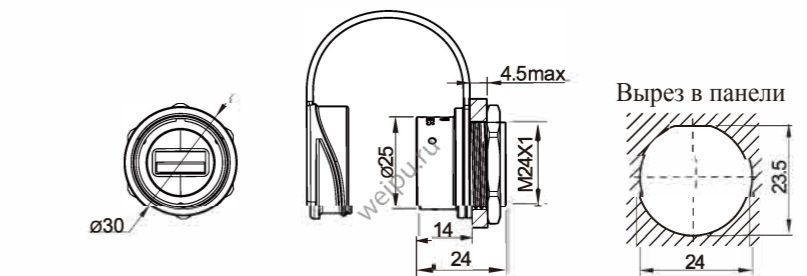
● Кабельная вилка: SA2410/PUSB3.0



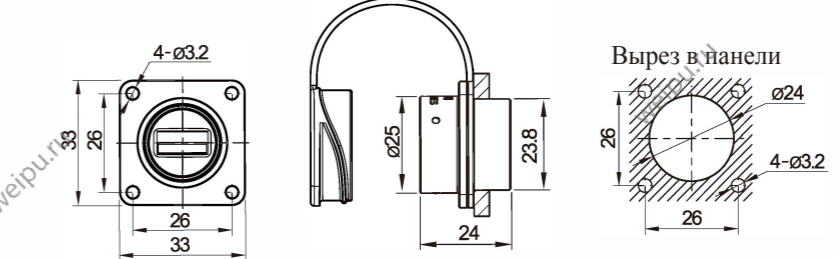
● Межкабельная розетка: SA2411/SUSB3.0



● Розетка с креплением на задней гайке: SA2412/SUSB3.0



● Розетка с квадратным фланцем: SA2413/SUSB3.0





06

- SY серии IP67
- Байонетное соединение



★ Может быть вилкой или розеткой

Материал и спецификация

Тип соединения	Байонет	
Материал корпуса	Термопласт PC, PA66 Огнестойкость: V-0	PC, Нейлон 66, Огнестойкость: V-0
Материал изолятора	Термопласт PPS Максимальная температура 260°C	PPS, максимальная температура 260 °C
Материал контакта	Позолоченная медь	Латунь с золотым покрытием
Монтаж на кабель	Пайка: SY11, SY13, SY17, SY21, SY25, SY29 Обжим: SY17, SY21, SY25, SY29 Винт: SY21, SY25, SY29 (для контактов Ø 2.5, Ø 3, 3.5 мм)	
Диапазон наружного диаметра кабеля	SY11: I:3-4мм , II:4-6.5мм SY17: 6-10мм SY25: I:10-14мм, II:7-12мм	SY13: I: 4-6.5мм, II: 5-8мм SY21: I: 4.5-7мм, II: 7-12мм, III: 5-9мм SY29: I:9-13 мм , II:13-16мм
Степень защиты (IP)	IP67	
Количество циклов сочленения	500	
Температурный диапазон	-40°C ~ +85°C; сигнал, данные -20°C ~ +70°C	
Сопротивление изоляции (МОм)	2000 МΩ	

SY25 Серия

SY25
интерфейсные

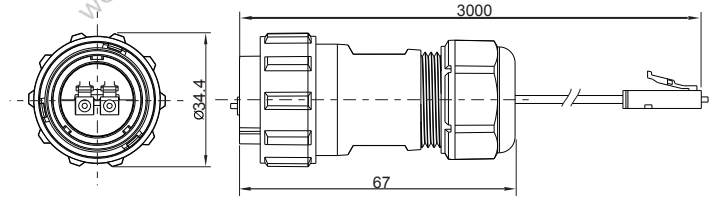


SY2510/PLC

Разъем на кабель с адаптером LC

Может использоваться с SY2511, SY2511C, SY2512, SY2513, SY2515

Длина кабеля:
0.5 м
1.0 м
1.5 м
2.0 м
3.0 м



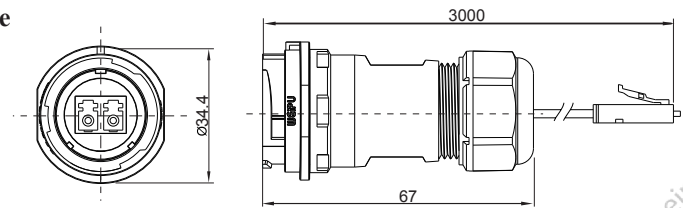
★ Выберите длину кабеля



SY2511C/SLC

Межкабельное соединение с адаптером LC

Может использоваться с SY2510



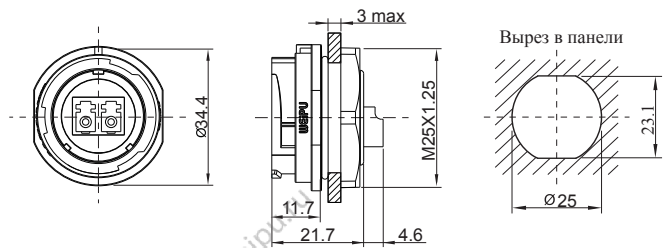
★ Выберите длину кабеля



SY2512/SLC

Гнездо на блок с адаптером LC

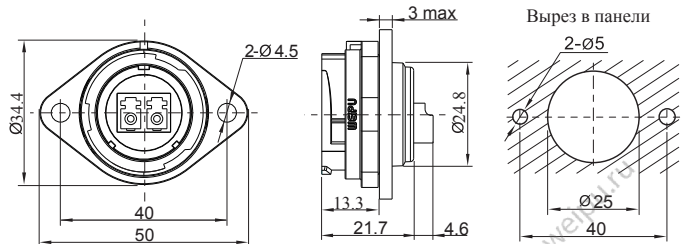
Может использоваться с SY2510



SY2513/SLC

Гнездо с фланцем (2 отверстия) LC

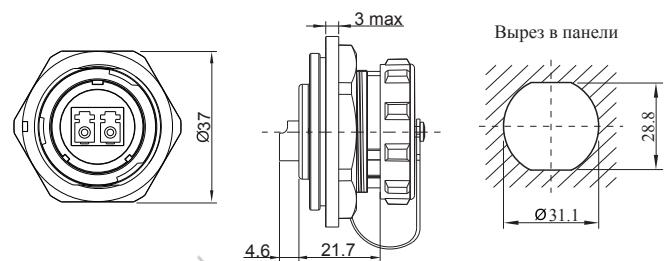
Может использоваться с SY2510



SY2515/SLC

Гнездо на блок, наружная гайка с адаптером LC

Может использоваться с SY2510



SY25 Серия

SY25
интерфейсные

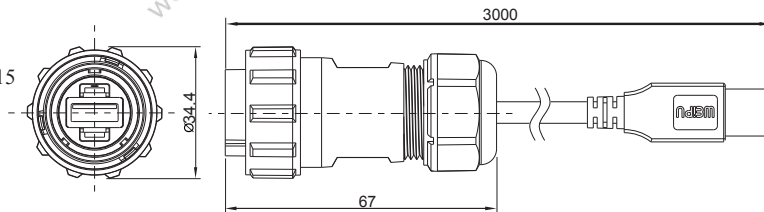


Разъем на кабель с адаптером USB 3.0

Может использоваться с SY2511, SY2511C, SY2512, SY2513, SY2515

SY2510/PUSB3.0

Длина кабеля:
0.5 м
1.0 м
1.5 м
2.0 м
3.0 м



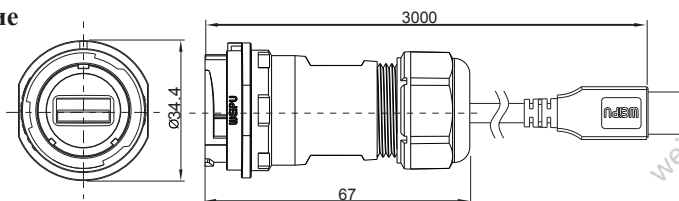
★ Выберите длину кабеля



Межкабельное соединение с адаптером USB 3.0

Может использоваться с SY2510

SY2511C/SUSB3.0



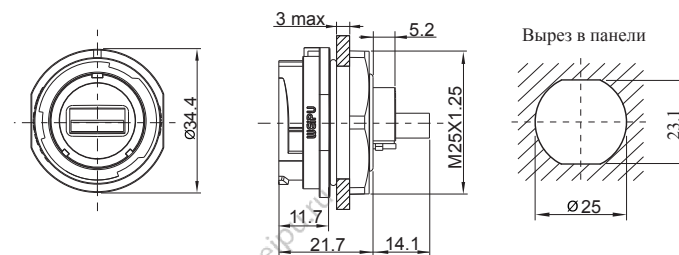
★ Выберите длину кабеля



Гнездо на блок с адаптером USB 3.0

Может использоваться с SY2510

SY2512/SUSB3.0



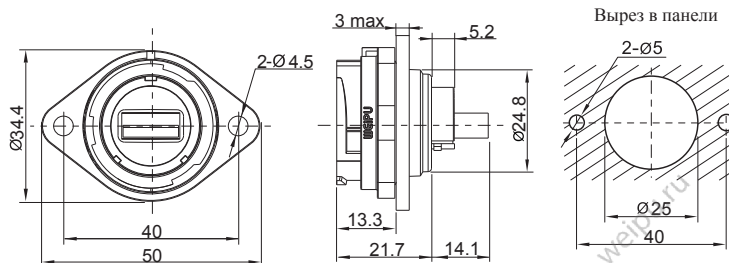
★ Выберите длину кабеля



Гнездо с фланцем (2 отверстия) USB 3.0

Может использоваться с SY2510

SY2513/SUSB3.0



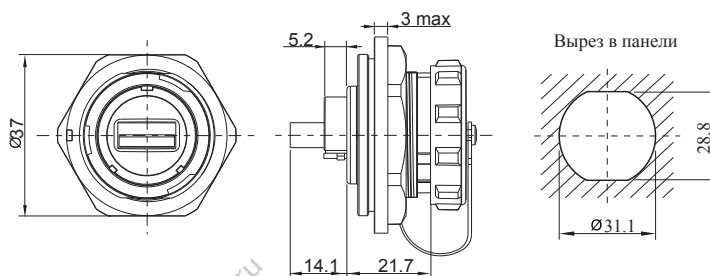
★ Выберите длину кабеля



Гнездо на блок, наружная гайка с адаптером USB 3.0

Может использоваться с SY2510

SY2515/SUSB3.0



SY25 Серия

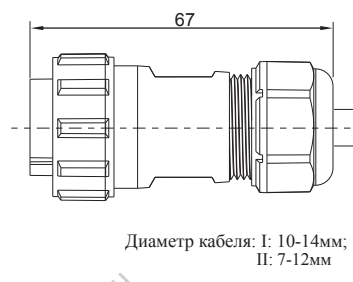
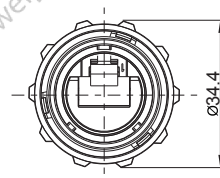
SY25
интерфейсные



SY2510/PRJ45

Разъем на кабель с адаптером RJ45

Может использоваться с SY2511, SY2511C, SY2512, SY2513, SY2515



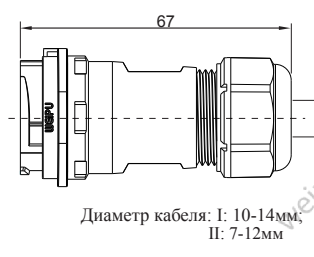
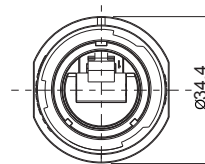
★ Выберите длину кабеля



SY2511C/SRJ45

Межкабельное соединение с адаптером RJ45

Может использоваться с SY2510



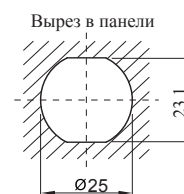
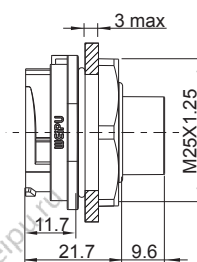
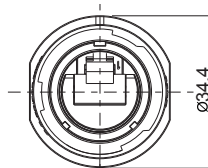
★ Выберите длину кабеля



SY2512/SRJ45

Гнездо на блок с адаптером RJ45

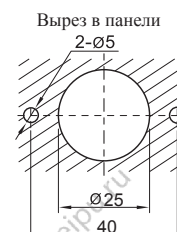
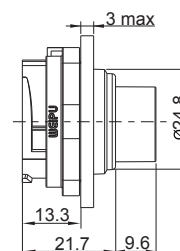
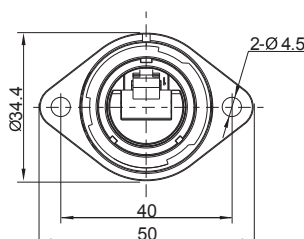
Может использоваться с SY2510



SY2513/SRJ45

Гнездо с фланцем (2 отверстия) RJ45

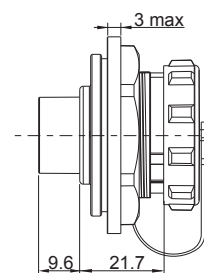
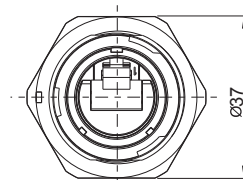
Может использоваться с SY2510



SY2515/SRJ45

Гнездо на блок, наружная гайка с адаптером RJ45

Может использоваться с SY2510





IP67

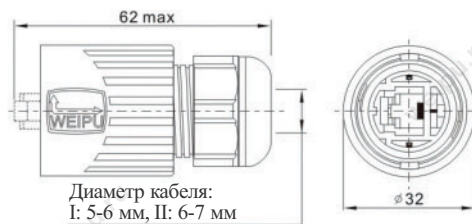
RJ
45F



RJ45F Разъем на кабель

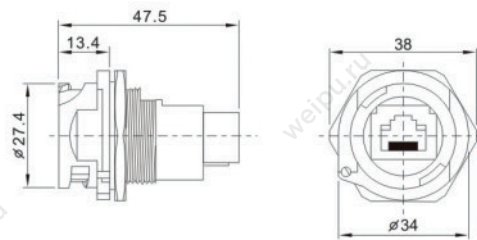
RJ45F6

Диаметр кабеля:
I: 5-6 мм, II: 6-7 мм



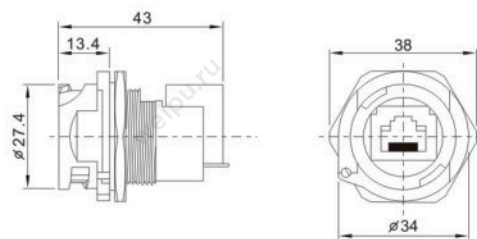
RJ45F Гнездо

RJ45F 71



Угловое гнездо

RJ45F71RA



Материалы и спецификация

Тип соединения	Байонет
Материал корпуса	Поликарбонат, Огнестойкость: V-0
Степень защиты (IP)	IP67
Температурный диапазон	-40 °C ~ +85 °C